

SKL TIMES

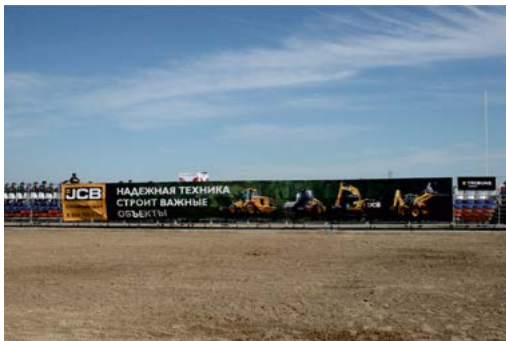
корпоративное издание ООО «Предприятие «Стройкомплект»

№ 11, 2017

КОРПОРАТИВНЫЕ ЦЕННОСТИ



ТЕХНИКА СТРОЙКОМПЛЕКТА ВОЗВЕЛА ПОЛИГОНЫ ДЛЯ АРМЕЙСКИХ ИГР



Этим летом в Тюмени прошли первые финальные этапы соревнований Армейских международных игр – 2017 (АрМИ) в рамках конкурсов «Безопасный маршрут» и «Инженерная формула».

Военные полигоны для этих состязаний строил клиент Стройкомплекта при помощи техники JCB. При подготовке этих площадок были задействованы: фронтальный погрузчик JCB 426ZX, экскаватор-погрузчик JCB 3CX Super Sitemaster, грунтовый каток JCB VM166D, колесный экскаватор JCB JS160W, дизельная электростанция JCB G220QS, гусеничный экскаватор JCB JS200NLC и телескопический погрузчик MAGNI RTN 6.24.

Организаторами ежегодных состязаний выступили Минобороны РФ и ТВВИКУ. Два дня на двух полигонах зрители с неподдельным интересом наблюдали, как летали вертолеты, взрывались мины, свистели пули и носились наперегонки танки. Жители Тюменской области смогли увидеть самые современные образцы российского вооружения и военной техники. Начальник инженерных войск Вооруженных Сил РФ генерал-лейтенант Юрий Ставицкий отметил, что Тюмень – великолепная площадка для проведения Армейских игр. И

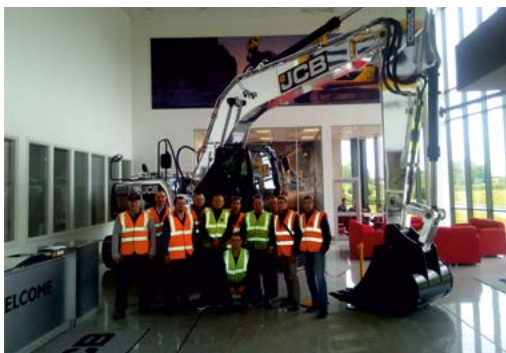


это неудивительно, ведь для АрМИ-2017 была создана вся необходимая инфраструктура: трассы с препятствиями для проведения соревнований, трибуны для зрителей, площадки для организации культурных мероприятий, парковки вместимостью до двух тысяч машин и многое другое.

Компания Стройкомплект гордится тем, что данные полигоны были возведены ее клиентом. Высокая оценка мероприятия доказывает, что не зря заказ при строительстве важного объекта был доверен опытному застройщику и столь надежной технике.



НАШИ ИНЖЕНЕРЫ ПОБЫВАЛИ В АНГЛИИ



В учебном центре JCB, расположенном в городе Ростер в Великобритании, с 26 по 30 июня прошло расширенное обучение по колесным экскаваторам (JS Advanced training course). В тренинге участвовали 10 человек, пять из которых – представители компании Стройкомплект.

Особенность этой программы заключается в том, что она ориентирована на потребности российских дилеров. Ее начали обсуждать при плотном участии технического департамента Стройкомплекта и JCB

Russia с конца 2016 года. В итоге курс охватил самые сложные и современные экскаваторы, включая JCB HYDRADIG. Тренером курса стал Энтони Вествуд, который уже долгие годы работает в компании JCB и может ответить на любой вопрос по этой технике.

Обучение в тренинг-центре JCB предоставило уникальную возможность получить теоретические знания и практические навыки от высококвалифицированных специалистов. Тренинги проходили на территории учебного центра в специально оборудованном помещении, которое сочетает в себе и учебный класс, и мастерскую, и ангар для изучаемого экскаватора.



Тренинг-центр оснащен всем необходимым от интерактивной доски до специального и слесарного инструмента. На примере работы экскаватора отрабатывались задачи по диагностике и настройке любых его систем, включая изучение узлов спецмашины в разобранном состоянии. В течение пяти дней инженеры были максимально загружены новой полезной информацией. Кроме того, в рамках обучения наши специалисты побывали в музее истории JCB и на заводе по производству экскаваторов. На второй экскурсии наши коллеги увидели все этапы сборки и тестирования экскаваторов. Там же им показали процесс сборки новейшей разработки – экскаватора JS110W HYDRADIG.

Знания, полученные нашими инженерами в ходе обучения по колесным экскаваторам, уже давно востребованы в работе сервиса JCB. Это связано, в том числе, с выпуском экскаваторов нового поколения Smart-машин, пришедших на смену поколению AMS (Advanced Management System), и ремонтом, необходимым машинам с большой наработкой.

СПОРТИВНЫЙ ДЕНЬ РОЖДЕНИЯ КОМПАНИИ СТРОЙКОМПЛЕКТ



Сотрудники Стройкомплекта 22 июля приняли участие в велопробеге, приуроченном к 26-летию компании. Более 30 человек, несмотря на переменчивую уральскую погоду, решились прокатиться по окрестностям Екатеринбурга. Колонну велосипедистов возглавил президент предприятия Виктор Николаевич Поддубицкий.

Маршрут начался со спокойного и ровного участка леса, но очень быстро он перетек в сложную трассу с препятствиями в виде заболоченных территорий, небольших рек и поваленных деревьев. Такие экстремальные условия позволили в полной мере проявиться



нашему командному духу, ведь у всех участников был разный уровень подготовки. Спущенные колеса, испачканная одежда и промокшая обувь не помешали нам получить удовольствие от этой поездки. Каждый почувствовал себя частичкой одной большой команды,

которая способна вместе преодолеть любые препятствия и достичь поставленной цели.

Сразу после велопробега вся команда собралась возле огня, где дружно наслаждалась ароматными шашлыками, вкусными пирогами и чаем из самовара.



ПОЛНЫЙ КОМПЛЕКС УСЛУГ В СЕРВИСНОМ ЦЕНТРЕ SCANIA



Все элементы подвески современного грузового автомобиля испытывают огромные нагрузки, поскольку данная техника всегда работает в сложных условиях. Основной проблемой владельцев самосвальной техники и частой причиной поломки машин является выход из строя оси тележки заднего балансира. Зачастую эта неисправность возникает из-за превышения рекомендуемой грузоподъемности, жестких условий эксплуатации или несвоевременного обслуживания техники.

Крайне важно производить замену этого типа узла вовремя. Отсрочка ремонта грозит выходом из строя реактивных штанг, рессор, концевых опор, карданного вала и амортизаторов среднего ведущего моста, что впоследствии значительно увеличит расходы. ООО «Предприятие «Стройкомплект» обладает всем оборудованием, необходимым для замены осей балансира на самосвалах. Наши специалисты имеют большой опыт в устранении данной неисправности. Кроме того, обратившись в наш сервисный центр, вы существенно минимизируете затраты, поскольку компания Стройкомплект производит ремонт осей без снятия балансира с тележки с автомобиля.

Сервисный центр Scania компании Стройкомплект оказывает полный комплекс сервисных услуг. В их числе проверка и заправка кондиционеров для любых автомобилей на установке TEXA, диагностика и ремонт антиблокировочных систем прицепов WABCO, ремонт ДВС, КПП, ведущих мостов, ходовой части прицепов, регулировка углов установки колес на стенде TRUCK CAM и мойка.

Рады сообщить вам, что в октябре на базе ООО «Предприятие «Стройкомплект» заработала новая сервисная станция Scania. Центр рассчитан на семь постановочных мест. Он оснащен четырьмя удобными въездами, агрегатным участком, мойкой, шиномонтажом, а также вместительными складами для оригинальных запасных частей. На сервисной станции используется современное и высокотехнологичное оборудование, произведенное в Европе.

Клиентам предложены максимально комфортные условия для ожидания автомобиля. Они могут скоротать время в уютной зоне отдыха или гостинице с душевыми кабинами, спутниковым телевидением и доступом к интернету. Также им не придется беспокоиться о питании, ведь они могут позавтракать или пообедать в кафе, расположенном на территории.

Сервисная станция расположена по адресу: поселок Большой Исток, улица Свердлова, 42а.

Полный перечень сервисных работ вы можете уточнить по телефону 8 800 700 13 05.

JCB ROAD SHOW ВНОВЬ ПРОНЕСЛОСЬ ПО УРАЛУ И СИБИРИ

Последние месяцы для Стройкомплекта были богаты на яркие события и мероприятия. Наша команда проехала тысячи километров, чтобы показать мощь техники JCB в разных городах на выставках и зрелищных шоу. О том, что конкретно там происходило, вы узнаете из нашего материала.

В апреле **Екатеринбург** принял V «Кубок золотого ковша». По традиции в нем участвовали те, кто работает на экскаваторах-погрузчиках и других видах техники. Приятным фактом стало то, что многие конкурсанты соревнуются уже не первый год. Некоторые из них и вовсе участвуют с 2013 года, самого основания «Золотого ковша».

Наша команда в Сибири

Большое Road Show JCB специалистов Стройкомплекта началось со следующего маршрута: Тюмень – Барнаул – Омск – Кемерово – Новосибирск – Новокузнецк – Томск – Красноярск – Иркутск.

В **Тюмени** наша компания приняла участие в специализированной выставке по развитию комфортной городской среды «Тюмень – наш дом». На ней Стройкомплект представил три модели техники JCB. Красиво оформленный стенд собрал огромное количество посетителей.

В **Барнауле** Стройкомплект участвовал в выставке «АЛТАЙСТРОЙ-2017 – Барнаул». В ее рамках наши опытные специалисты устроили «Битву экскаваторов». Силами мерялись четыре машины разных производителей: две – JCB, один Caterpillar и один Hidromek. Конкурс «Битва экскаваторов», состоявший из 10 этапов, в очередной раз показал преимущества техники JCB.

- Наша компания является официальным дилером JCB. Результаты конкурса доказали, что британская техника лучшая в своем классе. Наш лидер выиграл с отрывом в 30%, – заметил соорганизатор мероприятия, директор филиала компании Стройкомплект в Барнауле Вячеслав Радий.

В **Омске** наше предприятие представило технику JCB на выставке «Сибирская строительная неделя». Специалисты Стройкомплекта демонстрировали машины и консультировали потенциальных покупателей по их уникальным возможностям.

Вместе с жителями и гостями **Кемерово** команда Стройкомплекта отпраздновала День города. Там прошли конкурс операторов спецтехники на «Кубок золотого ковша» и впечатляющее шоу танцующих экскаваторов.

В **Новосибирске** наши сотрудники вновь стали непосредственными участниками празднования Дня города. И вновь сюрпризами для горожан стали конкурс профессионального мастерства операторов на «Кубок золотого ковша» и шоу экскаваторов. На этот раз «Кубок золотого ковша» посетил даже губернатор Новосибирской области Владимир Городецкий. Он поблагодарил компанию Стройкомплект за конкурс и пожелал удачи его участникам. Также он отметил, что популяризация таких профессий, как оператор спецтехники, является очень важной.

В **Новокузнецке** конкурс операторов спецтехники на «Кубок золотого ковша» и шоу танцующих экскаваторов проходили в экстремальных погодных условиях.

На протяжении дня проливные дожди чередовались с жарой под 40 градусов. Однако это не помешало участникам и зрителям насладиться впечатляющим зрелищем.

В **Томске** состоялась презентация гусеничного экскаватора JCB JS205. Наша машина побывала на нескольких карьерах, где ее возможности сравнивали с более мощной техникой другого производителя. В результате гусеничный экскаватор JCB JS205 показал, что ничуть не уступает второй машине по производительности.

В **Красноярске и Иркутске** наши специалисты вновь организовали состязания профессиональных операторов на «Кубок золотого ковша», где каждый участник сумел показать себя.



Интригующий момент состязаний



Инструктаж для участников



Осень для команды Стройкомплекта началась с конкурса профессионального мастерства операторов спецтехники на «Кубок золотого ковша» в Челябинске. Сразу после него наши специалисты отправились в двухнедельное северное турне, в рамках которого преодолели более 3 000 километров, чтобы посетить клиентов в отдаленных уголках УрФО и ХМАО.

Северное турне

Цель поездки заключалась в том, чтобы предоставить клиентам возможность протестировать габаритный гусеничный экскаватор JCB JS205 непосредственно на объектах, где технике предстоит работать. Таким образом, у них появилась уникальная возможность увидеть машину «в деле» и самостоятельно оценить удобство управления.

Маршрут поездки был следующим: Нижний Тагил – Серов – Краснотурьинск – Югорск – Нягань – Нефтеюганск – Сургут – Когалым – Мегийон – Нижневартовск – Тобольск. В каждом из городов наши специалисты посетили несколько клиентов и продемонстрировали, на что способна техника JCB.

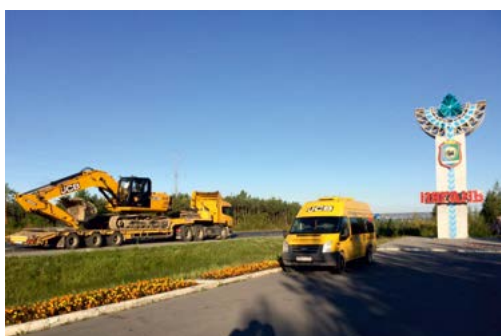
Гусеничный экскаватор, предоставленный для северного турне, тестировали не только операторы различных компаний, но и их руководители. Многие из последних впервые самостоятельно управляли спецтехникой. Все они удивлялись, как быстро экскаватор справляется с поставленными задачами, и отмечали, что машина очень проста в управлении.

В ходе замеров на время цикла копания, которые проводили профессиональные операторы, гусеничный экскаватор JCB JS205 показал, что не уступает по производительности машинам более тяжелого класса.

В Югорске гусеничный экскаватор JCB JS205 показал свои возможности на площадке, где сейчас строится спортивный комплекс. На демонстрацию техники JCB от компании Стройкомплект съехались представители городской администрации и руководители нефтегазовых компаний. Там операторы при помощи гусеничного экскаватора JCB JS205 выполнили работы по захоронению строительных отходов и разработке котлована.

В Нягани наши клиенты при помощи гусеничного экскаватора JCB JS205 выровняли площадку. У них машина также оставила только положительные впечатления.

Поездки по разным уголкам России с посещением потенциальных клиентов превратились для нас в хорошую традицию, которую мы будем продолжать и в дальнейшем.



В ШКОЛУ НА АВТОБУСАХ СТРОЙКОМПЛЕКТА



Момент передачи автобусов

Компания Стройкомплект 27 июня торжественно передала 45 новых автобусов ПАЗ и КАВЗ муниципалитетам Свердловской области. Эти машины будут доставлять школьников-областников из дальних населенных пунктов на учебу. Руководители образовательных учреждений получили ключи от новой техники лично от свердловского губернатора Евгения Куйвашева на площади 1905 года.

Каждый автобус ПАЗ 423470-04 рассчитан на 28 мест. Эти модели на порядок выше по эксплуатационным характеристикам, чем произведенные ранее. Всю партию выполнили в рестайлинговом экстерьере, производство которого началось в середине 2016 года.

На каждом из этих школьных автобусов установлены двигатели последнего поколения ЯМЗ и КПП ZF механика. Эти дизельные двигатели являются одними из самых современных.

Автобусы КАВЗ 4238-25 рассчитаны на 34 пассажиров. Аналогичные машины предприятие Стройкомплект ранее отгружало свердловскому Училищу олимпийского резерва №1. Они ориентированы на передвижение в пригородном и междугородном направлениях. В салоне созданы максимально комфортные условия для пассажиров. Для дополнительного подогрева там установлен воздушный подогреватель на 8 кВт мощности.

Отличную работоспособность автобуса обеспечивает американский двигатель Cummins и немецкая коробка-автомат производства Zahnradfabrik. Оба агрегата способны отработать до 1 миллиона километров. Также в нем присутствует тахограф с блоком СКЗИ. А салон оснащен системой воспроизведения аудио. Все 45 машин оборудованы спутниковой навигацией Глонасс и системой SOS, которая в случае ДТП оповестит оператора о случившемся.

С 1 сентября все новые автобусы вышли на маршруты. Компания Стройкомплект желает школьникам удачной дороги навстречу знаниям!



Наши автобусы на дорогах Екатеринбурга



Торжественный момент

ПРАКТИЧНЫЕ КЛИЕНТЫ ВЫБИРАЮТ ТЕХНИКУ С НАРАБОТКОЙ



Компания запустила новое направление по продаже б/у техники.

На базе ООО «Предприятие «Стройкомплект» появилась новая площадка, которая заслуживает особого внимания. Она расположена в поселке Большой Исток в удобной транспортной доступности. На ней представлена техника с наработкой (б/у) известных производителей.

Продажа такой техники пользуется огромным спросом по всему миру. Клиенты, осознавшие все преимущества этой услуги, давно избавились от скептицизма по отношению к ней. Дело в том, что вся спецтехника, выкупленная компанией для последующей продажи, проходит тщательную дефектовку, технологическое

тестирование, комплексное техническое обслуживание. Клиенты могут быть полностью уверены в ее надлежащем качестве.

Мы принимаем любую вашу старую технику ведущих мировых производителей по программе Trade-in. А для покупателей б/у техники JCB подготовлен бонус – скидка в размере 10 % на запчасти и сервис. На детали, которые заменили наши специалисты, компания предоставляет гарантию. Также компания обеспечивает полную юридическую чистоту сделки.

Ассортимент техники с наработкой очень большой. Вы найдете все – от экскаватора-погрузчика до бульдозера, тягача или дизельного генератора. У нас представлено, в том числе, различное оборудование для

строительства. Модели, которые есть в наличии, будут представлены на сайте www.skl-sales.ru.

Также Стройкомплект помогает в продаже техники с наработкой. Мы ускоряем процесс реализации, принимая спецтехнику на комиссию. С ее условиями вы можете ознакомиться на нашем сайте. Наши специалисты готовы провести комплексную диагностику с выездом на место эксплуатации. Эту услугу мы оказываем по договору агентского вознаграждения. Клиенты нашей компании также могут воспользоваться кредитом от нашего банка-партнера с выгодными инструментами для покупки и лизингом от 5,5 %.

Компания имеет все необходимые для эффективных продаж ресурсы. Ежегодно мы получаем более 4 500 входящих запросов и совершаем более 150 тысяч исходящих звонков. У нас есть собственные подъездные железнодорожные пути и тралы, которые позволяют доставить технику в любой регион.

Стоит отметить, что модельный ряд техники JCB обновляется каждые три-четыре года. В новых модификациях разработчики учитывают опыт эксплуатации предыдущих версий и улучшают их характеристики. Благодаря услуге Trade-in наши клиенты могут сэкономить при покупке новой спецтехники. А самые практичные покупатели могут купить технику с наработкой, которая стоит дешевле новой. Выгода составляет до 50 %.

ООО «Предприятие «Стройкомплект» имеет 16 филиалов на территории Урало-Сибирского и Дальневосточного регионов. Все они имеют собственные сервисные центры и специализированные автомобили, которые обслуживают технику непосредственно на месте эксплуатации.

СТРОЙКОМПЛЕКТ ПОСЕТИЛ ГУБЕРНАТОР КАЛУЖСКОЙ ОБЛАСТИ

Делегация Калужской области во главе с губернатором Анатолием Артамоновым 10 июля побывала на выставке Иннопром-2017. Осмотрев ее, гости направились в техно-торговый центр JCB компании Стройкомплект.

Делегацию из Калуги встретил руководитель направления JCB Николай Поддубицкий. Он провел для гостей ознакомительную экскурсию по центру и рассказал о специфике подхода компании Стройкомплект к работе с клиентами.

Их впечатлил техно-торговый центр JCB с его ремонтными и складскими зонами, моечным комплексом,

шоу-румом, который вмещает одновременно до 20 единиц техники, и бар со свеже сваренным кофе. Губернатор Анатолий Артамонов высоко оценил работу Стройкомплекта с его развитой филиальной сетью, со-

временными технологиями для проведения сервисных и ремонтных работ, а также комплексом обслуживания клиентов. Завершая визит, он пожелал компании Стройкомплект процветания.



НА ДНЕ СТРОИТЕЛЯ ТЕХНИКУ JCB ПРЕВРАТИЛИ В ДИКИХ ЗВЕРЕЙ



В екатеринбургском ЦПКиО 12 августа с размахом отметили День строителя. Впечатляющее шоу с участием спецтехники представило на своей площадке предприятие Стройкомплект.

Прямо на входе в парк разместилась мини-техника JCB, раскрашенная под диких зверей – леопарда, жирафа и лягушонка. Самым маленьким гостям праздника предлагали почувствовать себя машинистами мини-экскаватора JCB 8030 ZTS. Ребята садились в кабину и с помощью закрепленных магнитов вытаскивали деревянные модельки экскаваторов. Эти призы они раскрашивали красками и забирали домой.

Рядом со специальной техникой JCB расположился ярко-желтый робот-трансформер Бамблби. И дети, и взрослые с удовольствием фотографировались с ним.

Также на празднике были представлены фронтальный мини-погрузчик JCB 190, экскаватор-погрузчик JCB 3CX Super ECO, телескопический погрузчик JCB 540-170 и колесный экскаватор JCB JS200W.



Маленькие «операторы» с удовольствием тестировали спецтехнику



Телескопический погрузчик в образе жирафа



Робот Бамблби звал всех фотографироваться



Мини-погрузчик в образе лягушки

НАШИ СОТРУДНИКИ: СТЕПАН ПЕРЕГУДА



В этом номере мы по традиции публикуем интервью с одним из сотрудников Стройкомплекта – директором иркутского филиала Степаном Перегудой. Вы узнаете, каким герой этого материала видит наше предприятие и чем он любит заниматься в свободное время.

Степан, расскажите, когда вы пришли в компанию Стройкомплект и что побудило вас выбрать это место работы?

В структуре компании Стройкомплект я работаю с марта 2012 года. Я начинал с должности менеджера по продажам. В то время на нашу территорию заходил международный бренд спецтехники JCB и здесь его нужно было раскрутить с нуля. В Иркутске на тот момент не было ни офиса, ни ремонтных боксов, ни площадки для размещения техники, ни самой техники. Очень хотелось увидеть, что в результате получится.

Насколько хорошо вы ориентировались на рынке строительной техники, когда только пришли в компанию?

У меня был опыт работы в лизинговых компаниях. Я знал многие крупные бренды спецтехники, в том числе местных поставщиков. На прошлой работе я много взаимодействовал с ними. Но мне понадобилось много сил и времени, чтобы изучить линейку JCB, научиться сравнивать ее с техникой конкурентов и сформировать клиентскую базу.



Как за эти 5 лет, на ваш взгляд, изменилась компания?

Все эти годы непрерывно внедряются новые механизмы, начиная от перехода на электронную систему ведения документооборота и заканчивая развитием взаимодействия структур центрального офиса с филиальной сетью. Расширилась дилерская территория продаж и обслуживания JCB. Появились новые направления бизнеса. Это говорит только об одном – компания не стоит на месте и ищет постоянные пути развития.

Какого стиля управления вы придерживаетесь в своем филиале?

Прежде всего, мы команда. У каждого из сотрудников есть свой функционал, но все понимают, что мы делаем одно общее дело. За эти годы мы сделали многое, начиная от выигранных сложных сделок, интересных поставок техники и заканчивая взаимодействием, а также развитием партнерских отношений с очень крупными клиентами. При этом все еще впереди. Каждому из сотрудников филиала я благодарен за добросовестное отношение к работе.

Какие профессиональные цели вы ставите перед собой на ближайшее будущее?

Основные цели следующие: обеспечить постоянно рентабельную, безубыточную работу вверенного

филиала; увеличить продажи техники JCB; развивать и расширить клиентскую базу в Иркутской области, Бурятии и Забайкальском крае. Я всегда буду стремиться к повышению эффективности работы филиала. Сейчас сделано немало, но многие задачи еще только предстоит воплотить в жизнь.

Как любите отдыхать в свободное от работы время?

Я всегда стараюсь планировать свое время. Выходные провожу максимально активно. Летом отдыхаю и купаюсь на Байкале, катаюсь на велосипеде, играю с друзьями в баскетбол, езжу на рыбалку и за грибами. Зимой с нетерпением жду снега, чтобы отправиться кататься на горных лыжах. По вечерам, чтобы собраться с мыслями и отвлечься, люблю почитать классику русской литературы.

Что посоветуете молодым специалистам, которые только начинают строить карьеру?

Самое главное, чтобы молодежь, которая приходит работать в нашу компанию, понимала, что они становятся частью одной большой дружной команды. Я бы посоветовал им проявлять упорство, добросовестно относиться к своим профессиональным обязанностям, быть постоянно готовыми учиться чему-то новому, ведь Стройкомплект не стоит на месте, а непрерывно развивается.



КОРПОРАТИВНЫЙ СПЛАВ «ИДЕМ НА ВОСТОК!»



Команда «BREXIT»



Сплав проходил по живописным местам



Минувшее лето выдалось в компании Стройкомплект богатым на спортивные мероприятия. Следом за велопробегом мы приняли участие в гастрономическом сплаве под девизом «Идем на Восток!». Его посвятили скорому открытию филиалов в Хабаровске и Владивостоке. Отметим, что предприятие с мая 2017 года является официальным дилером JCB на Дальнем Востоке.

Участники сплава приехали в город Реж на фирменном комфортабельном автобусе. Первым делом наша команда отправилась на частную сыроварню, где проходила экскурсия с дегустацией. Там нам рассказали много интересного о видах сыров и способах их приготовления.

Затем участники сплава переместились на точку старта, чтобы вкусно пообедать и пройти процедуру

жеребьевки. Сотрудников разделили на пять команд, равных числу катамаранов. Для каждой определили своего капитана.

Команда «BREXIT» – капитан Виктор Николаевич Поддубицкий.

Команда «Green Peace» – капитан Николай Поддубицкий.

Команда «Энтони» – капитан Антон Герасименко.

Команда «Желтое Солнце» – капитан Дмитрий Вершинин.

Команда «Dieselmax» – капитан Дмитрий Кукулин.

Все участники облачились в фирменные желтые футболки и кепки с логотипом JCB.

Маршрут сплава пролегал через скалы, пещеры и небольшие деревушки. Местами мы делали остановки, чтобы перекусить и полюбоваться живописными видами. После 16 километров пути все команды, уставшие, но довольные, по очереди причалили к лагерю, где их ждали уха, приготовленная на костре, копченая рыба и походная баня.



НОВЫЙ ШАГ В РАЗВИТИИ СКЛАДСКОЙ ЛОГИСТИКИ



ООО «Предприятие «Стройкомплект» не только занимается реализацией и обслуживанием спецтехники, но и продолжает развивать направление складской логистики, которое существует в компании уже 13 лет.

Подразделение логистики компании Стройкомплект переходит на современную информационную систему управления складом WMS, которая дает возможность

оценить ключевые показатели работы предприятия (KPI). После полного внедрения она позволит целиком автоматизировать работу наших складов и сделать качество предоставляемых услуг еще выше.

Система WMS обеспечивает приемку товара с минимальными ошибками и экономит время при выполнении операции. На смену бумажным носителям, используемым при приемке и отгрузке товаров в нашей компании, придут электронные терминалы сбора данных. Они помогут оценить работу каждого сотрудника склада и его трудовые затраты. Работники будут иметь дополнительную мотивацию для качественного выполнения работы. Предприятие тем временем получит ускоренный процесс отгрузки и более точное выполнение всех операций.

Задача WMS системы заключается в контроле и управлении рабочими процессами. Это касается приемки, перемещения, хранения, отгрузки и другого складского функционала. Система объединяется с другими учетными программами и обеспечивает полную прозрачность данных в поставках всего предприятия.

Сразу после полного внедрения системы WMS сотрудникам наших складов и операторам, которые пока ведут учет в старой системе, предстоит пройти обучение, что повысит их квалификацию.

Отметим, что в условиях современного бизнеса многие клиенты хотят видеть в договорах показатели KPI. Эти данные являются одним из признаков качества предоставляемых услуг.

Внедрение WMS уже обыденно для складских комплексов, мы пошли немного дальше и намерены автоматизировать учет грузов и на открытой площадке. Тем самым наш терминал получит преимущество перед конкурентными открытыми площадками, работающими без цифровых технологий.

Наши склады размещены в п. Большой Исток Свердловской обл. ул. Свердлова, 42а.

Телефон: 8 (343) 311-12-11



СИСТЕМА LIVE LINK ПОМОГЛА НАЙТИ УГНАННЫЙ ЭКСКАВАТОР-ПОГРУЗЧИК JCB



В компанию Стройкомплект обратился клиент, купивший в 2016 году экскаватор-погрузчик JCB, с просьбой помочь найти угнанную машину. Он рассказал, что технику похитили ночью с территории базы, которая находилась под охраной.

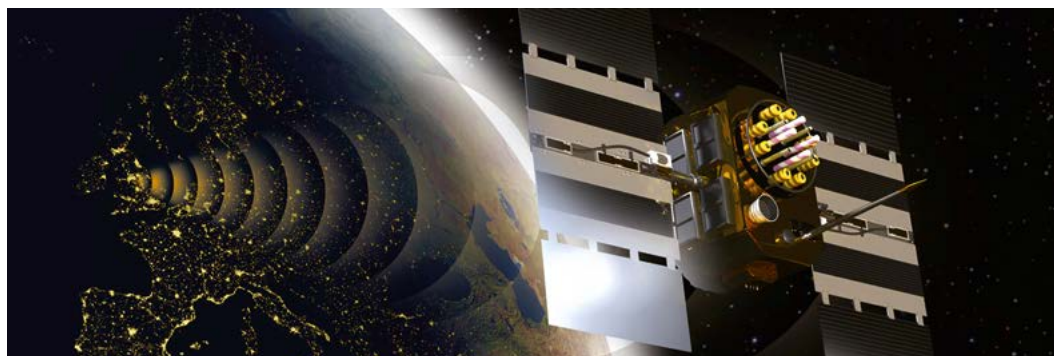
Сотрудникам компании Стройкомплект не составило труда выяснить, где находится машина, и с точностью отследить весь путь угонщиков. Сделать это позволяет

система контроля Live Link, которой оснащены практически все экскаваторы-погрузчики JCB, поставляемые компанией Стройкомплект.

Угнанную машину удалось найти на следующий день после пропажи на том самом месте, которое показала система Live Link. Экскаватор-погрузчик находился на ночной парковке, где его оставили на двое суток. Ма-

шину сразу вернули владельцу.

Это не первый случай, когда в компанию Стройкомплект обращаются владельцы похищенной техники. Когда машины оснащены системой Live Link, их удается быстро найти.



SAFE TIME: ГАСТРОНОМИЧЕСКИЙ ПРИВЕТ ИЗ ИТАЛИИ

Теперь кроме традиционных блюд русской кухни в Café Time предлагают на обед настоящую итальянскую пасту «Римские каникулы». К ней предусмотрены три вида соусов: «Сырный», «Песто» и из свежих томатов.

К приготовлению каждого соуса наши повара приступают в момент поступления заказа, поэтому вы получаете свежайшее и ароматное блюдо. Основным ингредиентом сырного соуса являются твердые сорта сыров. Томатный создается исключительно из свежих помидоров. А любимый нашими гостями «Песто» – из базилика, кедровых орешков и оливкового масла.

Паста, приготовленная по итальянской технологии, завоевала большую популярность и симпатию среди гостей Café Time. Ее приготовление не занимает много времени. Это важный момент, поскольку обеденное время в будние дни, как правило, у всех ограничено. В итоге вы получаете вкусное и питательное блюдо всего

через 10 минут. Заметим, что стоимость итальянской пасты в нашем кафе составляет всего 95 рублей.

В качестве напитка к этому блюду вы можете выбрать свежеваренный ароматный кофе или свежесжатые соки.

Также в нашем кафе вы всегда можете заказать вкусные пироги на сдобном или слоеном тесте. Опытные повара приготовят для вас угощения с любыми начинками. Наши пироги отлично дополняют как праздничный, так и повседневный стол.

Уютное Café Time расположено вблизи трассы Екатеринбург – Челябинск по адресу: **поселок Большой Исток, улица Свердлова, 42а**. Подробную информацию вы можете узнать у сотрудников Café Time.

Cafe 
TIME

п. Большой Исток, ул. Свердлова, 42А

☎ 8 800 700 88 24



facebook.com/jcb.sk1.9
facebook.com/SCPSK



vk.com/jcb_sk1



twitter.com/JcbSk1



instagram.com/jcb_sk1
instagram.com/scania_psk

КОНТАКТЫ:

Адрес редакции: 624006, Свердловская обл., пос. Большой Исток, ул. Свердлова, 42а
Телефон: (343) 311-12-11 (многоканальный)

Горячая линия JCB: 8-800-700-50-66 (звонки по России бесплатно)

Горячая линия SCANIA: 8-800-700-13-05 (звонки по России бесплатно)

Горячая линия складской техники: 8-800-770-01-62, 8-800-700-30-51 (звонки по России бесплатно)